

## Kalthoff Luftfilter und Filtermedien GmbH

Gutenbergstr. 8  
D-59379 Selm  
Phone 0049 (0) 2592 965-0

Fax 0049 (0) 2592 965-99  
info@kalthoff-luftfilter.de  
www.kalthoff-luftfilter.de

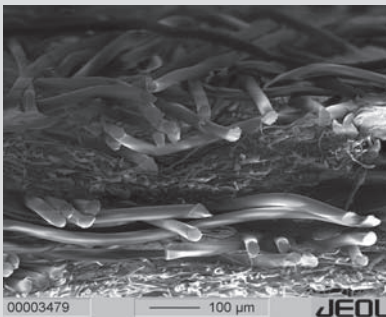


### Air – our elixir of life

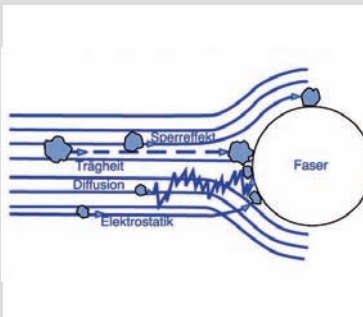
Kalthoff Luftfilter GmbH is an internationally focussed owner-managed company. For more than 40 years air filters for ventilation- and air conditioning systems have been developed, produced and distributed. The delivery programme includes types like pocket filters, panel filters, compact filters and HEPA filters which are all produced and applied on the base of internationally valid standards such as EN 779, EN 1822 and VDI 6022. Kalthoff has wide experience in the field of composite filter media constructed of multi-layer, electrostatically uncharged, organic fine fibre non-wovens. This know-how documented by international patents and utility patents as well as the participation in numerous standards committees have sustainably formed the state of air filter technology. Moreover customer-oriented additional services play an important role. The staff of the Kalthoff engineering offices on site, a modern distribution centre as well as a training area for customers could be mentioned.

### Luft ist ein Lebensmittel

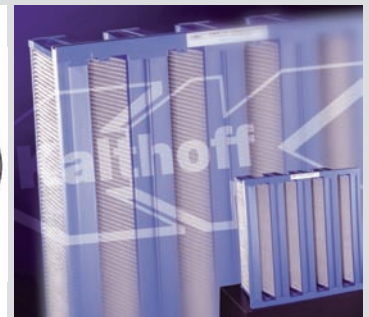
Die Kalthoff Luftfilter GmbH ist ein mittelständisches international ausgerichtetes Familienunternehmen. Seit mehr als 40 Jahren werden Luftfilter für raumlufttechnische Anlagen entwickelt, hergestellt und vertrieben. Das Lieferprogramm umfasst Bauformen wie Taschenfilter, Filterzellen, Kompaktfilter und HEPA Filter, welche auf Basis international gültiger Normen wie die EN 779, EN 1822 und VDI 6022 gefertigt und eingesetzt werden. Kalthoff besitzt umfassende Erfahrungen auf dem Gebiet der synthetischen Komposit-Filtermedien, aufgebaut aus mehrschichtigen, elektrostatisch nicht geladenen, organischen Feinfaservliesstoffen. Dieses in internationalen Patenten und Gebrauchsmustern dokumentierte Know-how sowie die Mitarbeit in zahlreichen Normenausschüssen haben den Stand der Luftfiltertechnik nachhaltig mitgestaltet. Daneben spielen kundenorientierte ergänzende Dienstleistungen eine wichtige Rolle. Zu nennen sind die vor Ort präsenten Mitarbeiter der Kalthoff Ingenieurbüros, ein modernes Logistikzentrum sowie ein Kunden-Schulungsbereich.



Multi-layer synthetic composite  
Mehrschichtiges synthetisches Komposit



Separating mechanisms in fibrous filters  
Abscheidemechanismen in Tiefenfiltern



Compact filter type RELIM VRK  
Kompaktfilter Typ RELIM VRK

### Core competencies

- Air Filters G1 – F 9 / EN 779
- HEPA Filters H10 – U17 / EN 1822
- Synthetic Composites
- Modern Distribution Centre
- Filter Management

### Kernkompetenzen

- Luftfilter G1 – F9 / EN 779
- HEPA-Filter H10 – U17 / EN 1822
- Synthetische Komposits
- Modernes Logistikzentrum
- Filtermanagement